



ColdStream® Select

ColdStream Select è una soluzione cloud di mitigazione del rischio globale end-to-end, che protegge i dati convalidati per le decisioni di rilascio dei prodotti in transito, critiche per l'integrità del prodotto e la sicurezza del paziente.

- ✓ Gestione dei dati convalidati per le catene di fornitura sensibili alla temperatura
- ✓ Automazione del flusso di lavoro
- ✓ Applicazione cloud globale, sicura e accessibile
- ✓ Esperienza utente su misura per ruolo lavorativo
- ✓ Integrazione con molti sistemi
- ✓ Analisi dei dati, pannelli operativi e consigli su pratiche migliori

Caratteristiche e benefici

- Semplificazione delle decisioni di rilascio dei prodotti con piena tracciabilità a supporto delle spedizioni sensibili alla temperatura relative al settore delle Life Sciences
- Tranquillità per i professionisti della qualità, della logistica e della conformità, supportando la visibilità e le operazioni della catena di fornitura globale
- Riduzione della dipendenza dai registri cartacei ed essere pronti a soddisfare le aspettative dei revisori
- Costruito per essere conforme a FDA 21 CFR Parte 11, Allegato 11 della CE e alle buone pratiche di produzione e distribuzione dell'UE (cGxP) per una corretta registrazione elettronica. Fornisce inoltre un sistema di registrazione
- Catene di fornitura globali e complesse con molti partner richiedono una soluzione cloud privata dalla sicurezza e ridondanza rafforzate
- Adozione facilitata senza l'installazione di un software per desktop*; localizzazione che supporta 9 lingue e fusi orari locali
- Aumento della produttività con visualizzazioni configurabili basate su ruoli, notifiche, permessi e accesso selettivo per partner terzi
- Aggiunta dell'automazione ai vostri flussi di lavoro riducendo i costi per decisioni ripetitive e a basso rischio gestite attraverso le regole operative del software
- Semplificazione dell'inventario dei registratori di dati e dei processi di pack-out, riducendo gli errori grazie all'incorporazione di nuovi allarmi regolati da un software, riducendo la necessità di più registratori di dati configurati
- L'analisi dei dati e i pannelli di controllo uniti alla profonda esperienza dei servizi professionali di Sensitech forniscono gli strumenti aziendali per il miglioramento dei processi, la riduzione dei costi e l'ottimizzazione delle prestazioni della catena di fornitura

Chiedete informazioni sulla nostra soluzione affiliata di monitoraggio stazionario convalidato: ColdStream® Site.



*L'installazione della Tray App è richiesta solo per la riconfigurazione del monitor locale

[sensitech.com](https://www.sensitech.com)

A Carrier Company

 **SENSITECH**

Gestione di dati convalidati per catene di fornitura sensibili alla temperatura

- Utilizzo di ColdStream Select come "sistema di registrazione" con piena tracciabilità per le decisioni di rilascio del prodotto e la gestione delle escursioni
- Visualizzazione, memorizzazione, recupero e analisi di dati dettagliati riguardo al tempo e alla temperatura della spedizione (logistica)
- Progettato per essere conforme alla FDA 21 CFR Parte 11, all'allegato 11 della CE e alle buone pratiche di produzione e distribuzione dell'UE (cGxP)
- Supporto di requisiti di integrità dei dati gestendo i dati delle spedizioni sensibili alla temperatura attraverso la registrazione elettronica convalidata, la tracciabilità con audit trails (piste di controllo) automatici con data stampata, sicurezza e recupero dal disastro (disaster recovery)
- Documentazione delle osservazioni con annotazioni su grafici di tempo e temperatura

Automazione del flusso di lavoro

- Aggiunta dell'automazione ai tuoi flussi di lavoro per ridurre errori umani e risparmiare sui costi di smaltimento dei prodotti
- Concentrare le decisioni di qualità sulle escursioni "maggiori"; decisioni ripetitive, di allarme minore e/o di qualità che possono essere gestite attraverso le regole operative del software
- Aggiungere allarmi regolati da software per ulteriori capacità di gestione del bilancio termico, semplificando l'inventario dei registratori di dati e i processi di pack-out
- Sfruttare le notifiche e le escalation per informare gli utenti degli eventi e di quando è necessario agire

Applicazione e Supporto di un cloud accessibile e sicuro a livello globale

- Offre la disponibilità di un sistema web 24 ore su 24, 7 giorni su 7, compatibile con i registratori di dati TempTale[®] Ultra di Sensitech e TempTale GEO LTE, per una completa raccolta e gestione dati
- Impostazioni di sicurezza flessibili e configurabili per soddisfare le vostre normative IT
- Supporto multilingue, compresa una guida in linea, e servizi di supporto hardware e software globali 24X7

Esperienza utente su misura per ruolo lavorativo

- Configurabile per supportare più unità operative e molti flussi di lavoro per funzione lavorativa, posizione, ecc. per rendere il lavoro più produttivo e semplificato
- I modelli di ricerca salvati possono essere configurati in base al ruolo dell'utente per supportare migliori pratiche
- Amministrazione semplificata

Integrazione con molti sistemi

- Guadagno di efficienza integrando con sistemi ERP, sistemi di deposito e di trasporto, sistemi di gestione di studi clinici, software di logistica di parti terze, ecc.



Analisi, pannelli di controllo (dashboard) e migliori pratiche di servizi professionali

- Mostrate i progressi al vostro team esecutivo, raggiungete i vostri obiettivi operativi e di miglioramento dei processi con gli strumenti di reporting aziendale di ColdStream, che includono dashboard dinamici per i KPI, report su richiesta, analisi della conformità del programma e analisi delle prestazioni della catena del freddo.
- Un Program Manager assegnato fornisce raccomandazioni e analisi delle migliori pratiche con risultati realizzabili che supportano il miglioramento continuo dei processi. Informatevi sui diversi livelli di servizio



Pannelli di controllo

I pannelli di controllo sono un modo efficiente per tracciare gli indicatori di prestazioni chiave (KPI). Le analisi basate su dati aggregati raccolti attraverso numerose spedizioni, corsie, stagioni, modalità, vettori e processi di pack-out permettono un approccio basato sul rischio per iniziative di miglioramento e ottimizzazione.

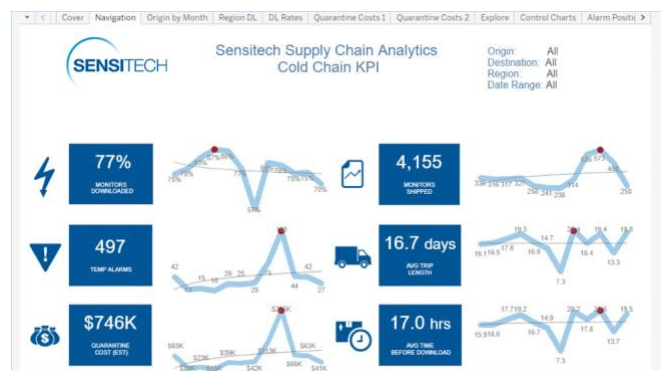
Analisi della conformità del programma

- Conferma del funzionamento corretto del programma della catena del freddo
- Fornisce visibilità sulla conformità del download dei dati per sito e altri attributi
- Controlla se gli spedizionieri e i ricevitori rispettano le procedure operative standard
- Fornisce punti di riferimento e consigli per il miglioramento dei processi e formazione



Analisi della prestazione della catena del freddo

- Analisi degli allarmi segnalati per sito, corsia o modalità, analizzandone le cause principali
- Confronto di siti e raccomandazioni
- Analisi degli imballaggi e dei processi, raccomandazioni circa riduzioni dei costi
- Gestione dei KPI aziendali, ottimizzazione
- Analisi delle prestazioni di terzi e i livelli di servizio



Perché Sensitech

ColdStream Select è supportato dall'organizzazione di prima classe di Sensitech:



Registratori di dati tracciabili e calibrati validati a 3 punti NIST®

Ogni registratore di dati TempTale Ultra è calibrato su uno standard NIST a tre punti tracciabile. Approfittate delle impareggiabili capacità di adempimento degli ordini globali di Sensitech e dell'attenuazione del disaster recovery della produzione.



Soluzione di monitoraggio stazionario convalidata: ColdStream® Site

ColdStream Site è una soluzione di monitoraggio della temperatura e dell'umidità wireless e fissa che guida alla visibilità, conformità e riduzione di sprechi. Aiuta le aziende a rispettare le buone pratiche di distribuzione progettate con il 21 CFR Parte 11 per la conservazione sicura dei prodotti farmaceutici.



Più di 30 anni di esperienza

Approfittate degli oltre 30 anni di esperienza di Sensitech nel collocare monitor e implementare protocolli; il nostro supporto sul campo ha superato con successo l'esame normativo con FDA, UE, Health Products Regulatory Authority (HPRA), Health Canada e Medicines and Healthcare Products Regulatory Agency (MHRA) e molti altri.



Sistema di gestione della qualità

Il sistema di gestione della qualità e i processi di Sensitech hanno **superato più di 200 valutazioni di clienti di scienza della vita (Life Sciences)** negli ultimi 15 anni.

Sensitech Inc. è centrato sulla fornitura di soluzioni di visibilità della catena di fornitura che rintracciano, monitorano e proteggono i prodotti per i leader globali dei mercati alimentari, delle Life Sciences, dei beni di consumo e industriali. Le nostre soluzioni vertono su tre aree chiave: qualità e conformità, sicurezza della catena di approvvigionamento e gestione delle prestazioni logistiche. Le soluzioni per la qualità e la conformità sono indirizzate a catene di fornitura complesse e sensibili alla temperatura, incentrate sulla fornitura della massima qualità possibile, mentre le nostre soluzioni per la sicurezza della catena di fornitura aiutano a mitigare i rischi associati a furto, deviazione e catena di custodia. Le soluzioni Sensitech per le prestazioni logistiche offrono trasparenza in tempo reale dall'origine alla destinazione per qualsiasi viaggio in transito. Sensitech Inc. è un'azienda ISO 9001:2015, con sede a Beverly, Mass. e oltre 35 sedi di vendita, assistenza e distribuzione in tutto il mondo. Sensitech è un'azienda Carrier, fornitore leader di sistemi di riscaldamento, condizionamento e refrigerazione, controlli e automazione degli edifici e sistemi antincendio e di sicurezza che consentono di realizzare edifici più sicuri, più intelligenti, sostenibili e ad alte prestazioni. Se non diversamente indicato, tutti i marchi commerciali e di servizio sono di proprietà di Sensitech Inc. Visitate www.sensitech.com per ulteriori informazioni. ©2020 Carrier. Tutti i diritti riservati.

Sensitech Inc. - Sede centrale globale - 800 Cummings Center - Suite 258X - Beverly, MA 01915-6197 1-800-843-8367 - +1-978-927-7033 - Fax: +1-978-921-2112 - sensitech.clientservices@carrier.com



Soluzioni di visibilità in tempo reale

Soluzioni di visibilità in tempo reale per supportare la qualità mission-critical, la logistica e la tracciabilità della sicurezza; con il caricamento automatico e validato dei dati su ColdStream Select.



Team di servizi professionali

Il team consolidato di servizi professionali di Sensitech fornisce una profonda esperienza e analisi nella catena del freddo, nella logistica e nella sicurezza.



Hardware globale e team di servizi software

Il team globale di servizi hardware e software di Sensitech fornisce servizi di assistenza definita "follow the sun", ossia strategicamente posizionati in tutto il mondo per una copertura ottimale per supportare i clienti.



Impronta globale

Nove centri di adempimento degli ordini in tutto il mondo e sette siti di produzione leader nel settore con capacità di disaster recovery